

たとえば①  
**交通事故**



車やバイク、自転車等による  
事故で入院や通院をすることに

たとえば②  
**他人のペットが  
原因の負傷**



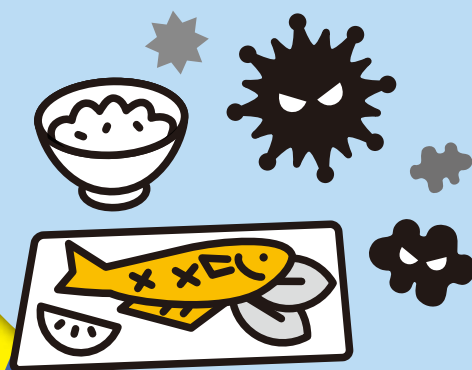
散歩中の犬に  
かまれたり、  
引っ掻かれたりして  
通院することに

そのケガ、その治療。市町村等窓口へ  
**届出が  
必要  
です**！

**国保の  
保険証を  
お使いの皆様**

たとえば③  
**食中毒**

お店で食べた料理が原因で  
食中毒になり、検査をすることに



**けんか等の  
傷害行為**

たとえば④



たまたまケンカに巻き込まれ、  
病院で治療することに

第三者の行為によって怪我等をして、保険証を用い治療をした場合は**市町村等窓口へ「傷病届」の届出**が義務付けられています。

介護サービスを利用した場合や、福祉医療も同様となります。加入者の皆様の負担軽減のためにも、ご協力をお願いします。

